

A.M.T.IV.14, Gregorius : Thaumaturgus <santo>, Ss. pp. *Gregorii Neocaesariensis ... Macarii Aegyptii, et Basilii Seleuciaae ... Opera omnia, quae reperiri potuerunt. Nunc primum graece et latine coniunctim edita, cum indicibus necessarijs. Accessit Ioannis Zonarae expositio canonicarum epistolarum*, Parisiis : sumptibus Michaelis Sonnij, Claudii Morelli, et Sebastiani Cramoisy, via Iacobaea, 1622, 356x222x60 mm.

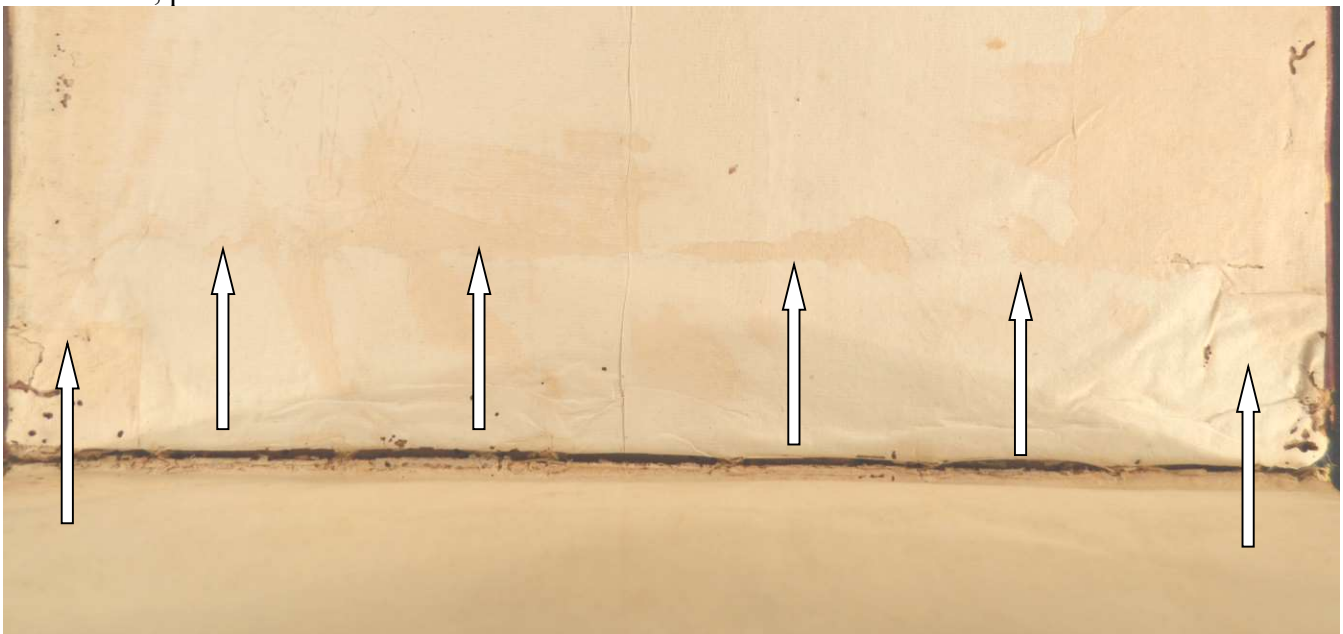
Cuoio di capra rosso su quadranti in cartone decorato in oro. Cornice costituita da due filetti concentrici. Armi (95x70 mm) quadripartite su sfondo ovale dal motto «IN NAVI NOAE NATUS UT PLUS SAPIAS» riferibili a Jean Plantavit de la Pause (1579-1651). Scompartimenti del dorso riquadrati. Nel secondo, il cognome dell'autore e il titolo dell'opera; minute corolle stilizzate addossate su sfondo quadrangolare in quelli residui. Capitello di testa munito di anima circolare avvolta da fili in seta verde, scomparso al piede. Cucitura su sei nervi rilevati. Indorsatura realizzata tramite aletta a trapezio. Rimboocchi rifilati senza particolare cura. Carte di guardia bianche. Tagli rustici spruzzati di rosso. Stato di conservazione: mediocre. Materiale di copertura parzialmente scomparso in testa e al piede del dorso. Rilevante gora lungo il dorso e parte dei piatti.

Le corolle stilizzate addossate su sfondo quadrangolare¹, l'aletta in foggia di trapezio² e le note tipografiche inducono ad assegnare la legatura, alla prima metà del XVII secolo eseguita in Francia, a Parigi in particolare considerato il ruolo egemone svolto dalla *ville lumière* nel commercio librario transalpino. In evidenza lo stacco cromatico del corame tra la porzione dei piatti e il dorso, i tagli rustici spruzzati di rosso³. Volume appartenuto a Jean Plantavit de la Pause⁴ e a Charles de Pradel⁵.



1

A.M.T.IV.14, particolare.



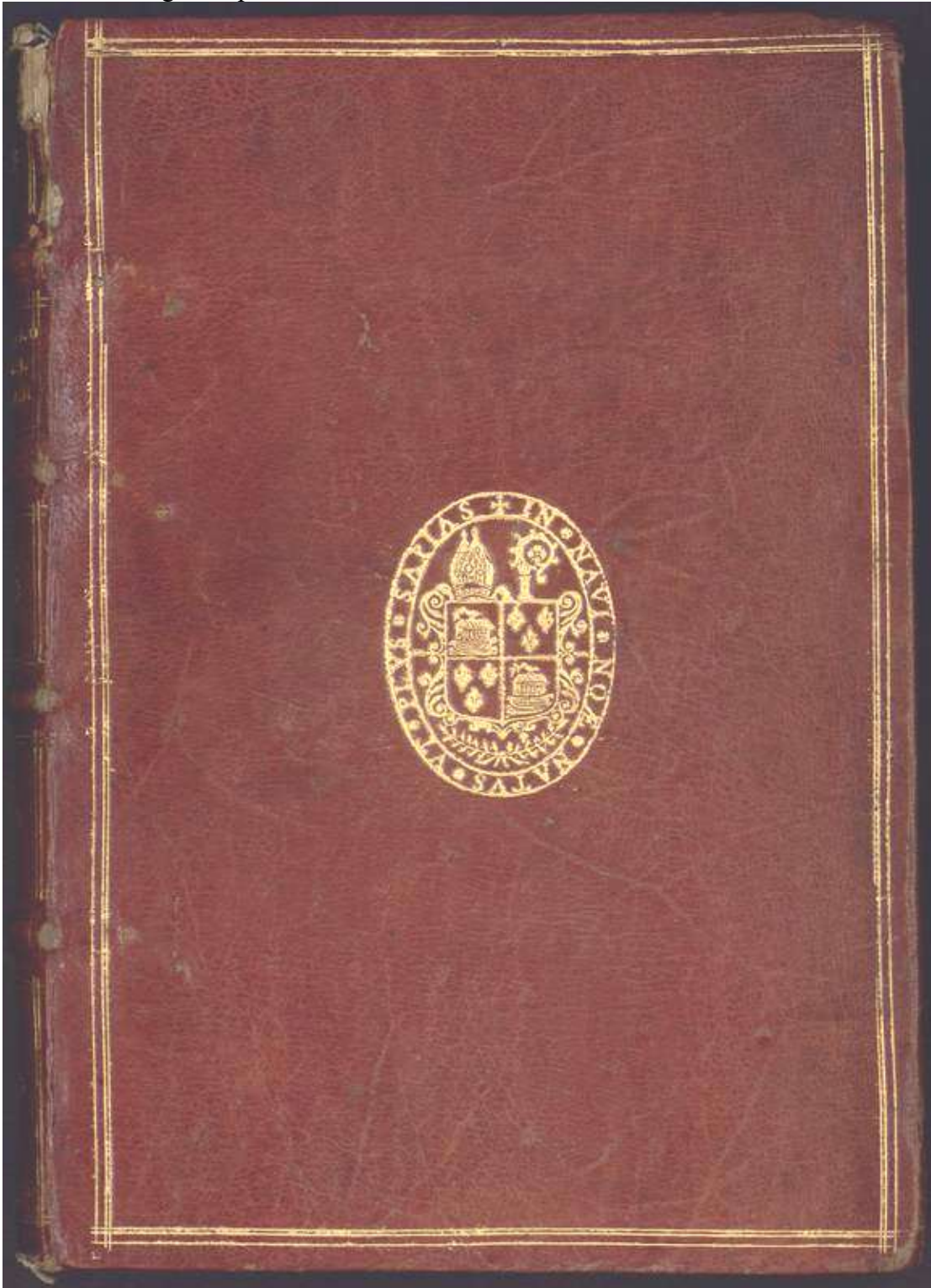
2

A.M.T.IV.14, contropiatto posteriore, particolare. Cfr. GOTTLIEB 1910, col. 18.



3

A.M.T.IV.14, taglio di piede.



4

Montpellier, Médiathèque, C0088. Per la biografia cfr. <http://fmoreau.recit.free.fr/index.php?ref=MFM1456>.

ca. Libris Bibliothecae D. D. Caroli De Pradel
epiopi Monspe

5

A.M.T.IV.14, frontespizio, particolare. Nato verso il 1644 nel Delfinato scomparso a Montpellier il 17 settembre 1696, città di cui fu il vescovo sin dal 1676.